

# CLASSIC RESIDENCES



BETA-PLUS



*Oud-Turnhout, Belgium*

## RESIDENCE OUD-TURNHOUT

---

Architectural designer Thierry Lejeune has won fame and recognition in the creative world of designing residential buildings in Belgium and abroad. After studying architecture his career began in 1978 at Vlassak-Verhulst where he stayed for 29 years. Time and again Thierry came up with successful new building style concepts designed exclusively for Vlassak-Verhulst: English Cotswold Cottage styles, the first authentic Campine dwellings, the parsonage style, the first American dwelling in Long island style, the frequently copied courtyard style, post-modernistic villas and other contemporary styles, the first manor, the premier estate style plus many more. Vlassak-Verhulst has now become a household name in the world of building luxurious homes. Thanks to its successful styles the company quickly rose to become the unrivalled trendsetter among building firms in Belgium and the Netherlands. For an important private project, Thierry Lejeune worked alongside the widely acclaimed architect Raymond Rombouts, his great role model and mentor. Thierry is now adapting this experience and knowledge to incorporate it in his own designs.

In search of freedom, independence and greater creative latitude, in 2007 Thierry Lejeune launched his own design agency. He continues to provide some designs for Vlassak-Verhulst with whom he maintains a good relationship. With motivation and finesse, the right style ratios and materials, he seeks out the challenge of injecting refinement into new creations for his clients, with a love for timeless contemporary architecture and old rural architectural styles. A dynamic team of architects and interior designers will follow up the construction project creatively and technically after its completion. The garden architecture will be carefully designed to make sure it is in perfect symbiosis with the house.

Thierry Lejeune, designer architectural, a acquis sa notoriété et sa reconnaissance dans le monde de la construction résidentielle créative en Belgique et à l'étranger. Après une formation en architecture, il débute sa carrière en 1978 chez Vlassak-Verhulst. Très vite, il dirige le bureau de design, qui n'était encore qu'une modeste entreprise, et ce pendant 29 années. A chaque fois, il crée un nouveau style d'architecture exclusivement pour Vlassak-Verhulst, qui remporte vite le succès. Les styles anglais de Cotswold Cottage, les premières habitations campinoises authentiques, la première habitation américaine dans le style Long Island, le style château-ferme, le style post-moderne et autres styles contemporains, le premier manoir, et bien d'autres. Depuis lors, Vlassak-Verhulst est devenu une référence dans le monde de la construction résidentielle de luxe. Grâce à ces différents succès stylistiques, la société est rapidement devenue l'entreprise de construction qui définit les tendances en Belgique et aux Pays-Bas. Thierry Lejeune travaille avec l'architecture réputé Raymond Rombouts, son modèle autant que son mentor, dans le cadre d'un important projet pour un particulier. Il a intégré ces expériences et ces connaissances dans ses propres projets.

A la recherche de liberté, d'indépendance et d'un plus grands espace de créativité, Thierry Lejeune a démarré en 2007 son propre bureau de création. Il s'occupe encore d'un certain nombre de projets pour Vlassak-Verhulst avec lequel il entretient toujours de bonnes relations. A la fois obstiné et sensible, recherchant les harmonies entre les styles et les matériaux, passionné par l'architecture contemporaine intemporelle autant que les anciens styles architecturaux campagnards, il relève toujours avec autant de plaisir le défi du raffinement, à travers les nouvelles créations qu'il imagina pour ces clients. Une équipe dynamique d'architectes et d'architectes d'intérieur assure ensuite un suivi créatif et technique professionnel du projet immobilier. L'architecture de jardin fait également l'objet d'une attention spécifique car celle doit être en symbiose parfaite avec l'habitat. Notre norme de qualité ne vise pas la quantité de projets, mais bien la créativité, le niveau de finition et l'exactitude de ceux-ci.

*Interior Design: [www.thierrylejeuneontwerpburo.be](http://www.thierrylejeuneontwerpburo.be)  
Photography: Hendrik Biëgs*



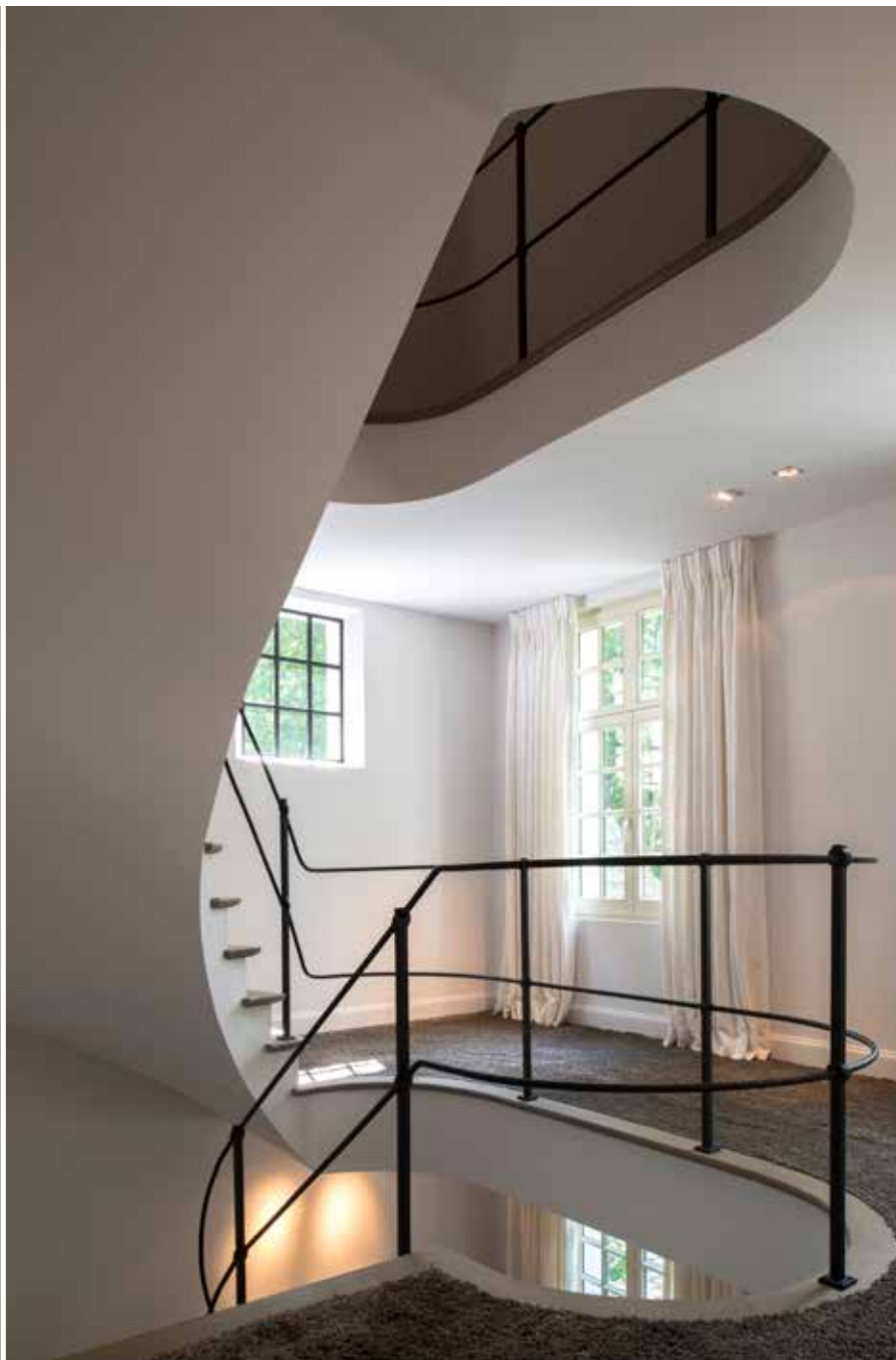






In this stately villa all architecture, garden and interior design and even most works of art have been created by Thierry Lejeune.

Dans cette villa majestueuse, Thierry Lejeune a signé pour l'architecture, le jardin, l'architecture d'intérieur et il est même le créateur de plusieurs des oeuvres d'art dans la maison.



Belgian bluestone has been used for all floors: entrance hall, living room, home office and kitchen.

Revêtements de sol en pierre bleue belge pour le hall d'entrée, le salon, le bureau et la cuisine.





























In the bathroom, Thierry Lejeune chose timeless Italian Carrara marble for the flooring.  
On the next double page, above the bed (and also on pages 178-179 and page 180), the works of art are  
Thierry's own creations.

Dans la salle de bains, Thierry Lejeune a choisi un marbre italien intemporel, le Carrare, pour le sol.  
A la double page suivante : au-dessus du lit (et aussi aux pages 178-179 et à la page 180) des oeuvres d'art  
réalisées par Thierry Lejeune.





